

# **ZSP Rymań - Egzamin na kartę rowerową**

\*\*\*Test jednokrotnego wyboru\*\*\*

(B)

**1) Kierującemu rowerem zabrania się:**

- a) wyprzedzać inne pojazdy,
- b) ciągnąć za sobą osobę na wrotkach, sankach lub łyżwach,
- c) jechać w kolumnie rowerowej.

**2) Znak ten oznacza:**

- a) drogę z pierwszeństwem dla pieszych,
- b) zakaz wjazdu rowerów,
- c) drogę, na której ruch rowerzystów i pieszych odbywa się na jej całej szerokości



**3) Pierwszą czynnością przed skrętem na skrzyżowaniu w lewo jest:**

- a) upewnienie się, czy manewr będzie bezpieczny,
- b) wyciągnięcie lewej ręki,
- c) zbliżenie się do środka jezdni.

**4) Kierujący rowerem może jechać obok innego rowerzysty :**

- a) tylko na drogach jednokierunkowych,
- b) tylko na drogach o małym natężeniu ruchu,
- c) wtedy gdy nie utrudnia to ruchu innym pojazdom.

**5) Gdy wzdłuż drogi nie prowadzi ścieżka rowerowa, rowerzysta powinien poruszać się po:**

- a) lewej stronie jezdni,
- b) prawej stronie jezdni,
- c) poboczu.

**6) Wjeżdżając na drogę z podwórka, rowerzysta:**

- a) ma pierwszeństwo przed skuterem nadjeżdżającym z lewej strony,
- b) ustępuje pierwszeństwa pojazdom bez względu na ich rodzaj i stronę, z której nadjeżdżają,
- c) ma pierwszeństwo przed rowerzystą jadącym z prawej strony.

**7) Kierujący dojeżdżając do skrzyżowania, w pierwszej kolejności stosuje się do:**

- a) poleceń wydawanych przez znajdującego się tam policjanta,
- b) wyświetlanych sygnałów świetlnych,
- c) znaków drogowych pionowych.

**8) Rowerzysta może jechać chodnikiem:**

- a) Tylko na terenie zabudowanym,
- b) przy złej pogodzie np. silnym wietrze,
- c) gdy na chodniku nie ma pieszych.

**9) Kierujący rowerem, korzystając z chodnika lub drogi dla pieszych:**

- a) jest obowiązany jechać powoli i ustępować miejsca pieszym,
- b) Może jechać szybko jeżeli nie ma pieszych,
- c) ma obowiązek ustąpić miejsca pieszym jeżeli o to poproszą.

**10) Kierujący rowerem w czasie jazdy:**

- a) może korzystać z telefonu pod warunkiem trzymania jednej ręki na kierownicy,
- b) Może tylko dzwonić na numery alarmowe,
- c) Nie może korzystać z telefonu.

**11) Przekraczając jezdnię rowerzysta:**

- a) może przejechać po przejściu dla pieszych, ponieważ obok nie ma przejazdu dla rowerzystów,
- b) może przejechać po przejściu, gdy nie ma pieszych,
- c) powinien zejść z roweru i przeprowadzić go po przejściu dla pieszych.

**12) Do obowiązkowego wyposażenia roweru należą:**

- a. światło odblaskowe barwy czerwonej w kształcie trójkąta, umieszczone z tyłu,
- b. lusterko,
- c. światło pozycyjne czerwone, może być migające.

**13) Który z tych znaków informuje, że znajdujemy się na drodze głównej?**

a)



b)



c)



**14) Kierujący rowerem widząc ten znak:**



- a) jest obowiązany ustąpić pierwszeństwa pojazdowi z prawej strony,
- b) ma pierwszeństwo przed pojazdem nadjeżdżającym z prawej strony,
- c) jest ostrzegany o skrzyżowaniu z drogą jednokierunkową.

**15) Znak ten oznacza:**



- a) koniec drogi dwukierunkowej,
- b) wjazd na drogę jednokierunkową,
- c) obowiązek jazdy prosto przez skrzyżowanie.

**16) Co powinien zrobić kierujący rowerem widząc ten znak:**

- a) zatrzymać się przed znakiem,
- b) jechać dalej jeśli na skrzyżowaniu nie ma żadnego pojazdu,
- c) ustąpić pierwszeństwa jadącemu drogą poprzeczną.



17) Który z tych znaków zobowiązuje rowerzystę do ustąpienia pierwszeństwa przejazdu?

a)



b)

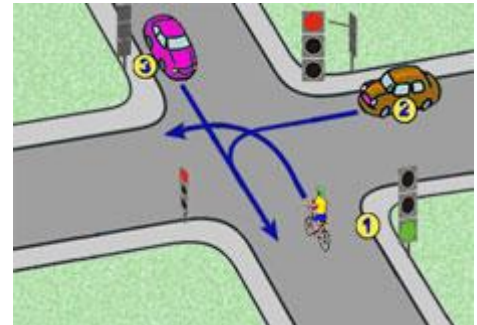


c)



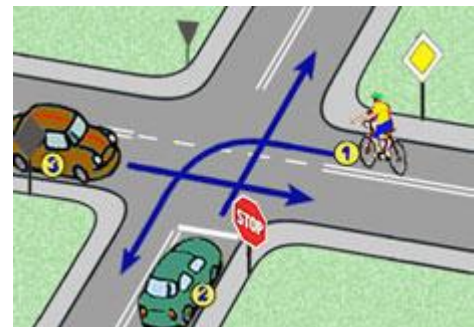
18) W tej sytuacji kierujący rowerem z numerem 1:

- a) ustępuje pierwszeństwa pojazdowi z numerem 2,
- b) jedzie jako pierwszy,
- c) ustępuje pierwszeństwa pojazdowi z numerem 3.



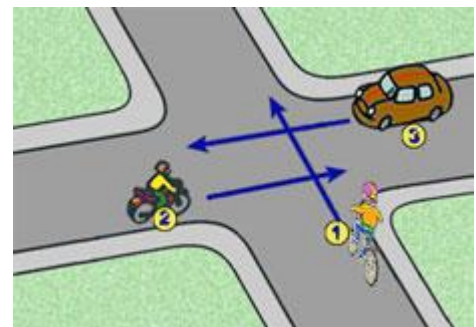
19) W tej sytuacji kierujący rowerem:

- a) ma pierwszeństwo przed pojazdem z numerem 2,
- b) ma pierwszeństwo przed pojazdem z numerem 3,
- c) jedzie pierwszy.



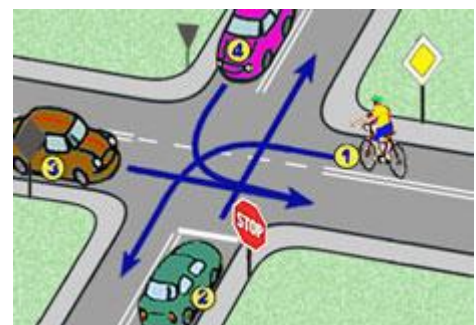
20) W tej sytuacji kierujący rowerem:

- a) ustępuje pojazdowi z numerem 3,
- b) ustępuje pojazdowi z numerem 2,
- c) jedzie ostatni.



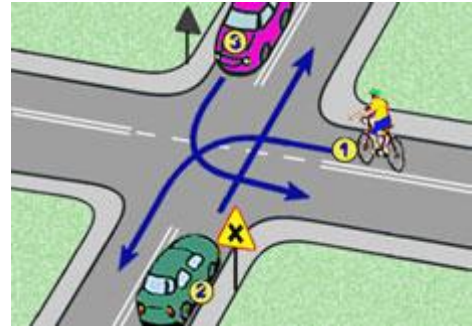
21) W tej sytuacji kolejność przejazdu jest następująca:

- a) 3-1-4-2,
- b) 3-1-2-4,
- c) 3-4-1-2.



**22) W tej sytuacji kierujący rowerem z numerem 1:**

- a) ma pierwszeństwo przed pojazdem numer 3,
- b) przejeżdża przed pojazdem z numerem 2,
- c) jedzie ostatni.



**23) Rowerzyście, który jest wyprzedzany przez samochód osobowy zabrania się:**

- a) zwiększania prędkości w czasie wyprzedzania,
- b) trzymania kierownicy tylko jedną ręką,
- c) gwałtownego hamowania.

**24) Pierwszą czynnością na miejscu wypadku powinno być:**

- a) sprawdzenie stanu poszkodowanych w wypadku,
- b) telefoniczne wezwanie pogotowia ratunkowego,
- c) zabezpieczenie miejsca wypadku.

**25) Czy każdy ma obowiązek udzielenia pierwszej pomocy ofiarom wypadku?**

- a) nie, gdyż udzielać pomocy mogą jedynie osoby z przygotowaniem medycznym,
- b) tak,
- c) nie, gdyż za popełnione błędy grozi odpowiedzialność karna.